



Die dauerhafte Lösung
für Balkone, Terrassen und Treppen

GERUFLEX
Permanent Protect

Systemaufbaubeschichtung

Abdichtungen und Beschichtungen
mit Flüssigkunststoff



www.geru.ch

Die modernste Systemaufbaubeschichtung
für höchste Kundenzufriedenheit

GERUFLEX PP

Systemaufbaubeschichtung

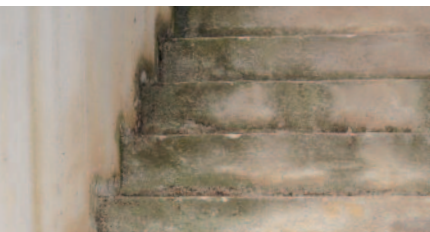
Das Problem:

Die Ursache ist fast immer durch den Fugenbereich unterdringendes Wasser, das in kalten Winternächten zum Auffrieren des Belags führt. Die Folgen sind unansehnliche Fliesenbeläge und gefährlich lose Trittbeläge.

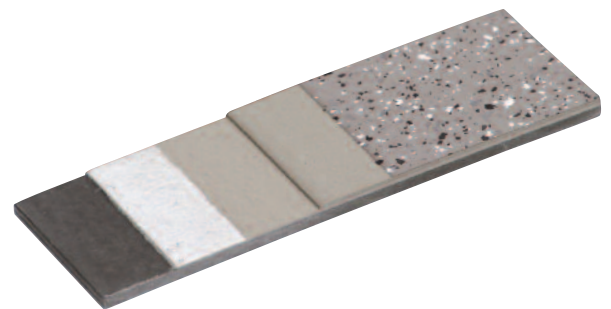
Grundsätzlich gibt es 3 Ausführungsvarianten für Beläge im Außenbereich:



1.) Fliesenbeläge mit angeblich frostsicherem Material, welche praktisch immer von unten auffrieren, weil man die Fugenbereiche nicht zuverlässig und dauerhaft versiegeln kann und so Wasser nach einiger Zeit von unten wirkt.



2.) Lose - im Kiesbett - verlegte Platten. Jegliches Oberflächenwasser dringt in die Fugen und richtet durch Frost hier Abdichtungsschäden an. Durch die Fugen wächst Unkraut, die Platten fangen an zu wackeln und liegen krumm und schief. Meist reicht für so einen Aufbau die Höhe zu den vorhandenen Balkontüren nicht aus (ca. 12cm).



Unsere Lösung:

3.) Die begehbare, fugenlos verlegte und optisch überaus ansprechende Systemaufbaubeschichtung **GERUFLEX PP** von GERU, die jahrelang ihre Dienste tut und die typischen Schwachpunkte umgeht. Auch für rutschige und abgenutzte Treppen im Außenbereich sehr zu empfehlen!

Alle Details lassen sich perfekt und fugenlos lösen, auch individuelle Wasserabläufe, Geländer- oder Balkontüranschlüsse. Durch Einarbeitung von Quarzsand an Treppenkanten bekommen Sie eine optimale Rutschsicherung. Die Systemaufbaubeschichtung **GERUFLEX PP** von GERU ist unglaublich dehnbar und durch das eingebettete Lastverteilungsvlies dauerhaft reißfest. Selbst Dehnfugen und Dachrinnenlötnähte haben wir damit schon überzogen!

Eigenschaften:

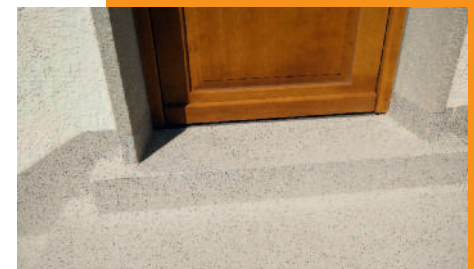
Die GERUFLEX PP Systemaufbaubeschichtung

- ist langlebig, UV- und witterungsbeständig.
- hält starker Belastung durch Tische, Stühle und Personen auf Balkonen, Terrassen und Treppen dauerhaft stand.
- ist hoch elastisch und dynamisch rissüberbrückend.
(Durch die Vliesarmierung erhält das Material eine Flexibilität, die es Bewegungen aus der Bauwerkskonstruktion schadlos aufnehmen lässt.)
- schafft naht- und fugenlose Oberflächen.
- dichtet auch komplizierte Details durch die flüssige Verarbeitungstechnik problemlos ab.
- kann aufgrund des geringen Flächengewichts auch auf Altbeläge aufgebracht werden, ohne die Statik negativ zu beeinflussen.
- benötigt kurze Aushärtungszeiten.
(Die Flächen sind noch am selben Tag begehbar.)
- Übrigens: Die Oberflächen können mit den üblichen Methoden auf einfache Weise sauber gehalten werden.

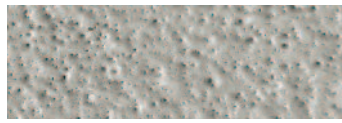
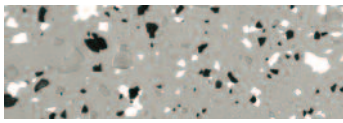
Die langzeitsichere, perfekte Lösung.

Risse, Abplatzungen und Durchfeuchtung gehören ab jetzt der Vergangenheit an.

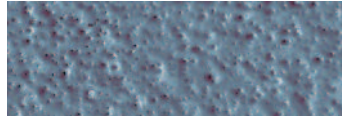
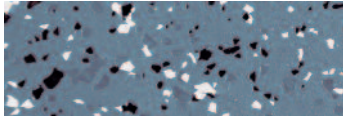
So gehen wir vor:



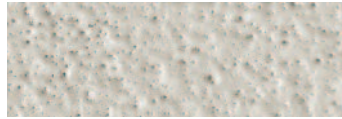
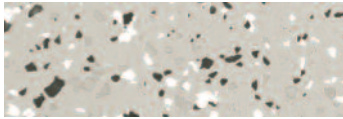
Farbtöne GERUFLEX PP



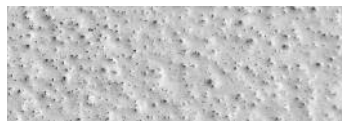
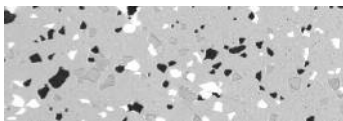
Steingrau / RAL 7030



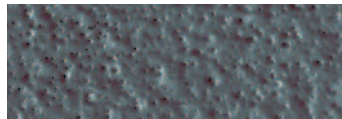
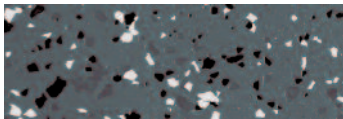
Blaugrau / RAL 7031



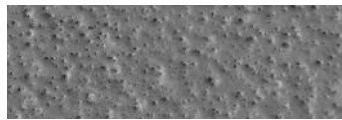
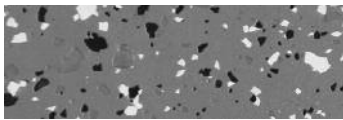
Kieselgrau / RAL 7032



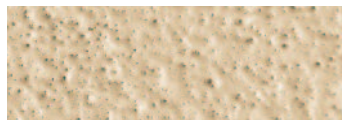
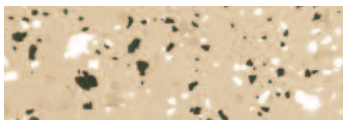
Lichtgrau / RAL 7035



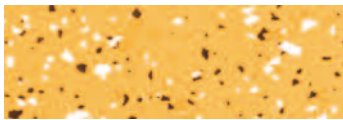
Verkehrsgrau / RAL 7043



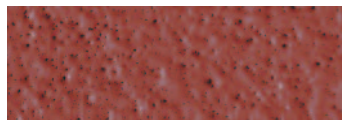
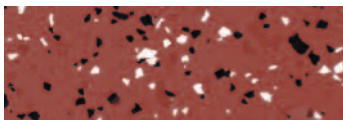
Staubgrau / RAL 7037



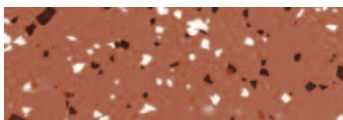
Beige / RAL 1001



Maisgelb / RAL 1006



Kastanie / RAL 8015



Terrakotta / Sonderton

Die abgebildeten Farbtöne wurden im Druckverfahren hergestellt, weshalb gegenüber den Originalfarbtönen geringfügige Abweichungen möglich sein können.

Auch Art und Struktur des Untergrundes, sowie Umgebung und Lichtverhältnisse können den Farbton beeinflussen.



GERU
Bautenschutz GmbH
Im Werd 8, 8952 Schlieren

Tel.: (044) 730 16 88
Fax: (044) 730 16 89

www.geru.ch